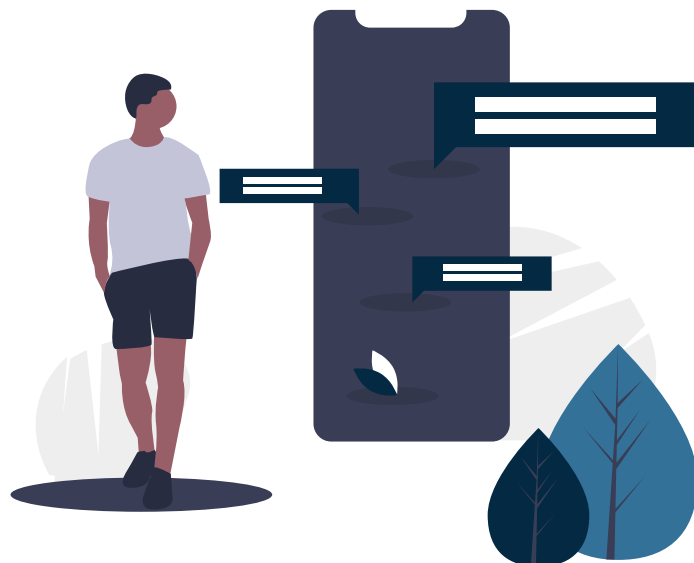


Tràmits electrònics adreçats a la ciutadania



Ajuntament de
VILALLONGA DEL CAMP

Podeu trobar els tràmits de
l'Ajuntament de
Vilallonga del Camp a
www.vilallongadelcamp.eadministracio.cat



Com accedir i utilitzar l'e-tram del Consell Comarcal del Tarragonès?



1. Accediu a la web

de l'Ajuntament de Vilallonga del Camp i busqueu l'apartat de tràmits en línia.

2. Cerqueu el tràmit desitjat

dins del menú de tràmits i gestions.



3. Altres

Des de l'e-tram també podreu accedir a la vostra carpeta ciutadana, a la Finestreta Única Empresarial i a l'idCAT mòbil.

Característiques



Complet

Inclou un catàleg de tràmits per al ciutadà



Disponible

Els ciutadans poden enviar les seves sol·licituds les 24 hores del dia, tots els dies de l'any



Sempre informats

La ciutadania pot consultar l'estat del seu tràmit en tot moment i rebre avisos per SMS i correu electrònic



Comodat

Fes un tràmit sense tenir que desplaçar-te. Estiguis on estiguis i des de qualsevol dispositiu



Segur

Utilitza diferents tipus d'autenticació com idCAT, idCAT Mòbil, DNI-e, etc.



100% digital

Fomenta la digitalització en origen i la relació electrònica amb la ciutadania